

PIMCO US Low Duration Corporate Bond UCITS ETF

ETF ANTEILSKLASSE AUSSCHÜTTENDE ANTEILE

Beschreibung des Fonds

Der PIMCO Low Duration US Corporate Bond UCITS ETF strebt an, eine maximale Gesamtrendite im Einklang mit einer umsichtigen Anlageverwaltung zu erzielen. Der Fonds wird vorwiegend in ein aktiv verwaltetes diversifiziertes Portfolio aus auf US-Dollar lautenden festverzinslichen Unternehmenspapieren mit Investment-Grade-Rating investieren. Die Portfolioduration kann zwischen null und vier Jahren schwanken. Bis zu 10% des Fondsvermögens können in Wertpapieren mit einem Rating unterhalb von Investment Grade angelegt werden.

Chancen für Anleger

Der Fonds ist für Anleger bestimmt, die ein Engagement in Kreditpapieren anstreben, das jedoch weniger stark dem Zinsrisiko ausgesetzt ist. Zu den potenziellen Vorteilen zählen ein niedrigeres Zinsrisiko gegenüber traditionellen Kreditstrategien, ein besseres Renditepotenzial im Vergleich zu Staatsanleihen, der zukunftsorientierte Anlageprozess von PIMCO und der Zugang zu Chancen in einem breiten Spektrum von Branchen.

Risiken für Anleger

- Der Fonds profitiert von PIMCOs Know-how im Bereich globaler Kreditanlagen, das vier Jahrzehnte Erfahrung mit solider Kreditanalyse und einem lang erprobten und vorausschauenden Anlageprozess umfasst.
- Transparenz: ETF-Positionen werden täglich veröffentlicht.

Risiken für Anleger

Der Wert von Anteilen kann steigen oder fallen, und das im Fonds angelegte Kapital kann Risiken ausgesetzt sein. Änderungen von Zinssätzen und Wechselkursen können die Renditen beeinflussen. Der Fonds darf zu Absicherungszwecken oder im Rahmen seiner Anlagestrategie derivative Instrumente einsetzen, die mit bestimmten Kosten und Risiken verbunden sein können. Änderungen des Wechselkurses zwischen der Basiswährung und Ihrer Handelswährung können die Renditen beeinflussen. Weitere Angaben zu den potenziellen Risiken des Fonds finden Sie in den Wesentlichen Anlegerinformationen (KIID).

Informationen Austauschen

	Ausschüttende	Ausschüttende	Ausschüttende
Börse	Borsa Italiana	London Stock Exchange	SIX Swiss Exchange
Bloomberg-Ticker	LDCU IM	LDCU LN	LDCU SW
Handelswährung	EUR	USD	USD
ISIN	IE00BP9F2H18	IE00BP9F2H18	IE00BP9F2H18
Sedol	BP9F2H1	BP9F2H1	BP9F2H1
CUSIP	G7110H263	G7110H263	G7110H263
Valoren	25000875	25000875	25000875
WKN	A118V7	A118V7	A118V7

Basisinformationen

Ausschüttende

Auflegungsdatum	17/11/2014
Ausschüttung	vierteljährlich
Gesamtkosten	0,49% p.a.
Fondstyp	UCITS
Portfoliomanager	Mark Kiesel, Amit Arora, Lillian Lin
Basiswährung des Fonds	USD
Währung der Anteilsklasse	USD
Replication Method	N/A
Domizil	Irland
Berichtstatus im Vereinigten Königreich	Ja
ISA-geeignet	Ja
Mindestanlage	N/A

VERWALTUNGSGESELLSCHAFT

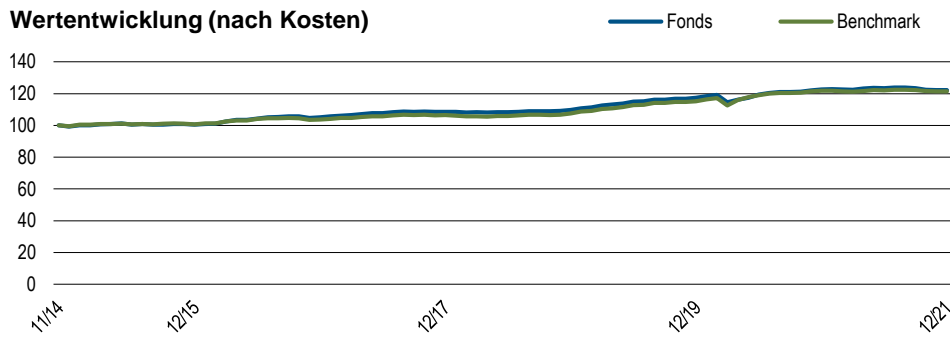
PIMCO Global Advisors (Ireland) Limited

ANLAGEBERATER

PIMCO LLC

pimco.de

Wertentwicklung (nach Kosten)



Fondsstatistik

Effektive Duration (Jahre)	2,27
Geschätzte Rückzahlungsrendite*	1,99
Restlaufzeit (Jahre)	2,78

Die Grafik zeigt die Wertentwicklung ab Ende des ersten Monats, umgerechnet auf 100, für die älteste Anteilsklasse. Die Wertentwicklung in der Vergangenheit ist keine Garantie und kein zuverlässiger Indikator für künftige Ergebnisse, und es wird nicht gewährleistet, dass in Zukunft vergleichbare Renditen erzielt werden. Quelle: PIMCO

Wertentwicklung (nach Kosten)

	Dez'2016-Dez'2017	Dez'2017-Dez'2018	Dez'2018-Dez'2019	Dez'2019-Dez'2020	Dez'2020-Dez'2021
ETF, aussch. (%)	3,32	1,07	6,88	4,56	-0,32
Benchmark (%)	2,64	1,00	7,15	5,71	-0,34

Die Wertentwicklung in der Vergangenheit ist keine Garantie und kein zuverlässiger Indikator für künftige Ergebnisse, und es wird nicht gewährleistet, dass in Zukunft vergleichbare Renditen erzielt werden. Die Benchmark ist der ICE BofAML US Corporate Bond 1-5 Year Index. Zeitraumangaben enden jeweils zum Datum dieses Fact Sheets. Zeiträume von mehr als einem Jahr sind annualisiert.

ÜBER DIE BENCHMARK

Der Index ermöglicht ein Engagement in auf US-Dollar lautenden Unternehmensanleihen mit „Investment Grade“-Rating von Emittenten aus dem Industrie-, Versorgungs- und Finanzsektor mit einer Restlaufzeit von unter 5 Jahren.

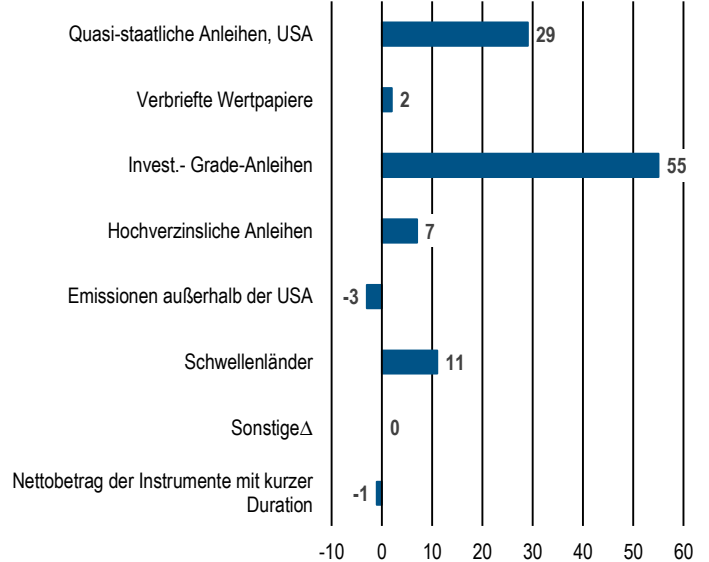
Sofern im Verkaufsprospekt oder in den jeweiligen wesentlichen Anlegerinformationen nichts anderes angegeben ist, wird der Fonds nicht gegenüber einer bestimmten Benchmark oder einem Index verwaltet. Jeder Hinweis auf eine bestimmte Benchmark oder einen bestimmten Index in diesem Factsheet erfolgt ausschließlich zum Zwecke des Risiko- oder Performancevergleichs. †

Top 10 Unternehmenspositionen*

BANK OF AMERICA CORP SR UNSEC SOFR	1,7
IHS MARKIT LTD ** EXCHANGE & CONSENT**	1,5
NISSAN MOTOR ACCEPTANCE SR UNSEC 144A	1,2
WESTINGHOUSE AIR BRAKE SR UNSEC	1,1
SANDS CHINA LTD SR UNSEC	1,0
PACIFIC GAS & ELECTRIC SOFR	1,0
PANASONIC CORP SR UNSEC 144A	0,9
BOC AVIATION LTD SR UNSEC 144A	0,8
GOLUB CAPITAL BDC SR UNSEC	0,8
SANTANDER HOLDINGS USA SR UNSEC	0,7

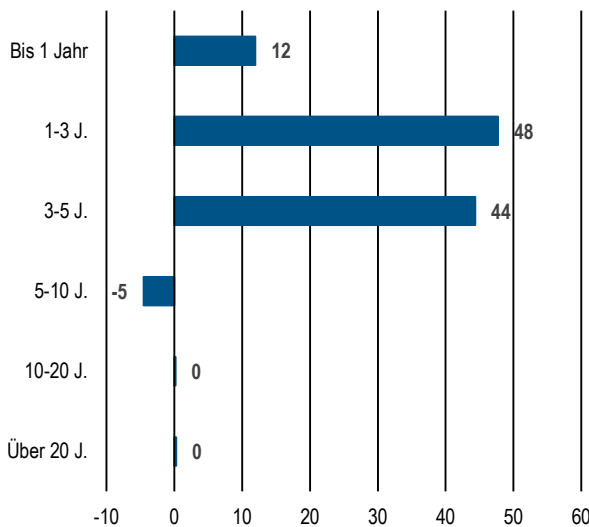
*Top 10 Unternehmenspositionen zum 12/31/2021, ohne Derivate.
Quelle: PIMCO

Sektoraufteilung (in % des Fondsvermögens)



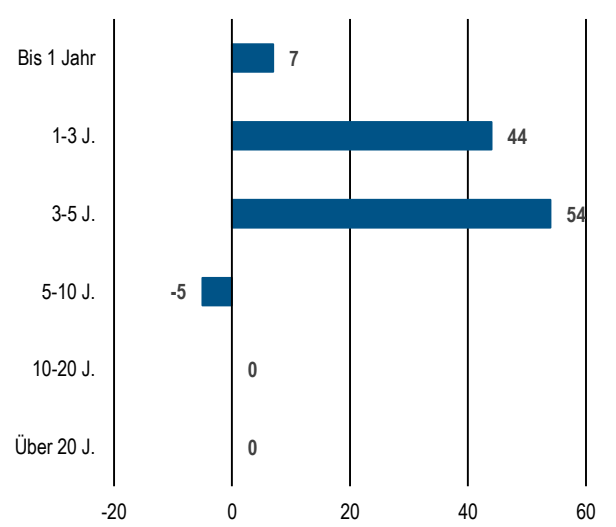
Quelle: PIMCO

Laufzeit (in % des Fondsvermögens)



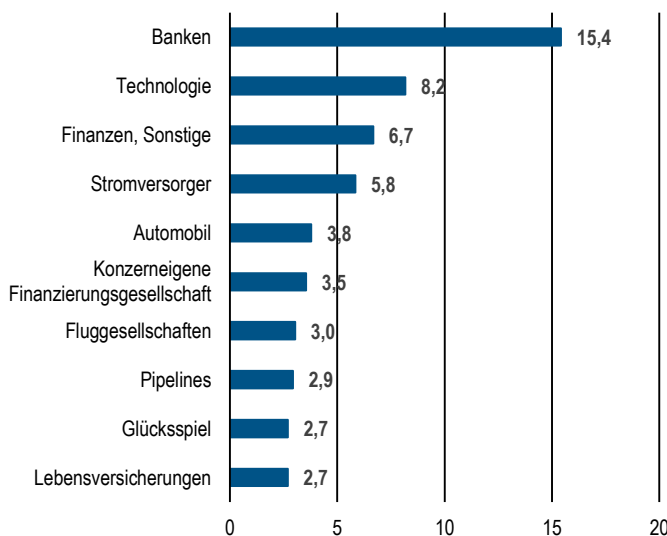
Quelle: PIMCO

Duration (% des durationsgewichteten Exposure)



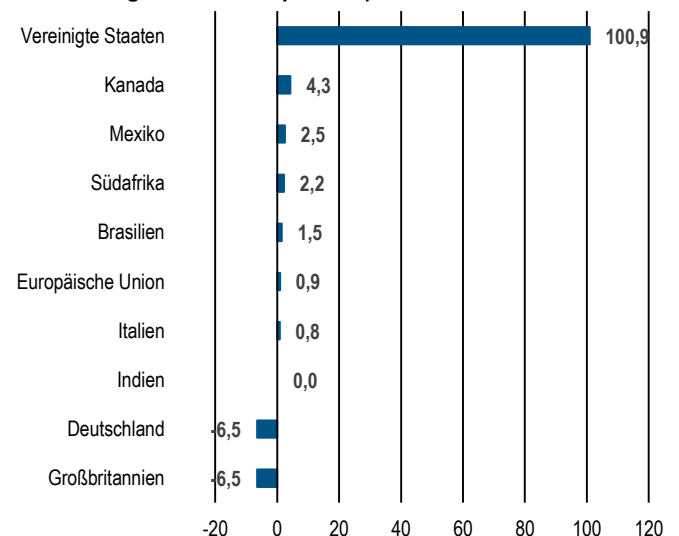
Quelle: PIMCO

Top 10 Branchen (in % des Fondsvermögens)



Quelle: PIMCO

Top 10 Länder nach Beitrag zur Gesamtduration (% des durationsgewichteten Exposures)



Die Beiträge nach Ländern werden basierend auf der Abwicklungswährung berechnet. Die Mitgliedstaaten der EWU stellen das Land des Engagements für auf EUR lautende Wertpapiere dar. Europa beinhaltet Instrumente der europäischen Union, die keinem speziellen Land zugeordnet werden können.
Quelle: PIMCO

[†]Unterschiede in der Wertentwicklung des Fonds im Vergleich zum Index und damit verbundenen Angaben zur Verteilung in Bezug auf bestimmte Wertpapierkategorien oder Einzelpositionen können zum Teil auf Unterschiede in den vom Fonds und vom Index verwendeten Preisbildungsmethoden zurückzuführen sein. Renditen werden in der Basiswährung des Fonds ausgewiesen und beziehen sich nicht allein auf die Anteilsklasse. Renditen bei denen die vom Fonds zu zahlenden Kosten und Gebühren nicht berücksichtigt werden. Die Abzug dieser Kosten und Gebühren verringert die Rendite. Sofern dies den Anlagerichtlinien des Fonds im Verkaufsprospekt entspricht, kann „Sonstige“ ein Engagement in Wandelanleihen, Vorzugsaktien, Stammaktien oder sonstige aktienbezogenen Instrumente und in USD denominatede Anleihen, die von ausländischen Emittenten in den Vereinigten Staaten von Amerika emittiert werden umfassen. Sofern dies den Anlagerichtlinien des Fonds im Verkaufsprospekt entspricht, kann „Sonstige“ ein Engagement in Wandelanleihen, Vorzugsaktien, Stammaktien oder sonstige aktienbezogenen Instrumente und in USD denominatede Anleihen, die von ausländischen Emittenten in den Vereinigten Staaten von Amerika emittiert werden umfassen.

Wichtige Informationen

Ihr Kapital ist Risiken ausgesetzt. Sie erhalten den von Ihnen investierten Betrag möglicherweise nicht zurück. Die Wertentwicklung in der Vergangenheit ist keine Garantie und kein zuverlässiger Indikator für künftige Ergebnisse, und es wird nicht gewährleistet, dass in Zukunft vergleichbare Renditen erzielt werden.

Bei den in diesem Dokument enthaltenen Informationen handelt es sich nicht um eine Finanzanalyse im Sinne des § 85 WpHG, sondern um eine Werbemitteilung im Sinne des § 63 Abs. 6 WpHG, die nicht allen gesetzlichen Anforderungen zur Gewährleistung der Unvoreingenommenheit von Finanzanalysen genügt und nicht dem Verbot des Handels vor der Veröffentlichung von Finanzanalysen unterliegt. Diese Information ist keine Anlageberatung und keine Empfehlung, in eine bestimmte Anlageklasse, ein bestimmtes Wertpapier oder eine bestimmte Strategie zu investieren. Die enthaltenen Informationen dienen lediglich der Veranschaulichung und sollten nicht als Anlageberatung oder als Empfehlung für den Kauf oder Verkauf von Wertpapieren dienen. Anleger sollten vor der Anlage eine unabhängige professionelle Anlageberatung einholen. Jede Anlage in einem ETF sollte auf der Grundlage des betreffenden Verkaufsprospekts und der wesentlichen Anlegerinformationen (KIID) sowie unter Berücksichtigung von Anlagezielen, Risiken, Gebühren und Kosten erfolgen. Weitere Informationen über ETFs sowie ihre Verkaufsprospekte, ihre wesentlichen Anlegerinformationen und ihre Anhänge stehen auf www.pimco.de oder bei Ihrem Finanzberater oder Broker zur Verfügung. Für aktiv verwaltete ETFs sind weitere Informationen über die Verwendung von Benchmarks oder Indizes im Verkaufsprospekt und im betreffenden Anhang dargelegt.

Der Vertrieb und das Angebot von ETFs können in bestimmten Ländern gesetzlich beschränkt sein. Die in diesem Dokument enthaltenen Informationen stellt kein Angebot und keine Aufforderung von irgendjemandem in einem Land dar, in dem ein solches Angebot nicht zulässig ist, und es wendet sich nicht an Personen, gegenüber denen das Unterbreiten eines solchen Angebots oder einer solchen Aufforderung gesetzlich untersagt ist. Das vorliegende Dokument ist nicht für die Verbreitung an oder die Kenntnisnahme durch Personen aus den USA oder Kanada bestimmt.

Anteile/Aktien von OGAW-ETFs, die auf dem Sekundärmarkt erworben werden, können in der Regel nicht direkt an den OGAW-ETF zurück verkauft werden. Anleger müssen Anteile/Aktien auf dem Sekundärmarkt mit Unterstützung durch einen Intermediär (z. B. einen Aktienhändler) kaufen und verkaufen, wodurch ihnen Kosten entstehen können. Zudem zahlen Anleger mitunter mehr als den aktuellen Nettoinventarwert, wenn sie Anteile/Aktien kaufen, und erhalten mitunter weniger als den aktuellen Nettoinventarwert, wenn sie sie verkaufen.

Die in diesem Dokument bereitgestellten Informationen stellen kein Angebot des OGAW-ETF in der Schweiz gemäß dem Schweizerischen Finanzdienstleistungsgesetz ("FinSA") und seiner Durchführungsverordnung ("FinSO") dar. Dieses Dokument kann jedoch als Werbung gemäß der FinSA ausgelegt werden. Vertreter und Zahlstelle für die Teilfonds der PIMCO ETFs plc in der Schweiz ist BNP Paribas Securities Services, Paris, Succursale de Zurich, Selnaustrasse 16, 8002 Zürich, Schweiz. Die Angebotsunterlagen, die Satzung sowie die Jahres- und Halbjahresberichte sind kostenlos beim Vertreter in der Schweiz erhältlich. Die ETFs haben ihren Sitz in Irland.

Kopien des Prospekts des Teilfonds, der wichtigsten Anlegerinformationsdokumente, der Satzung sowie des neuesten Jahres- und Halbjahresberichts und -abschlusses in französischer Sprache sind unter www.pimco.fr erhältlich.

Die in diesem Dokument enthaltenen Informationen beziehen sich auf den Fonds von PIMCO Europe Ltd, einem bei der spanischen Wertpapiermarktcommission (CNMV) unter der Nummer 1360 (www.cnmv.es) ordnungsgemäß registrierten Organismen für gemeinsame Anlagen Konsultieren Sie die aktualisierte Liste der autorisierten Vertriebshändler des Unternehmens in Spanien (die spanischen Vertriebshändler). Die spanischen Vertriebsstellen müssen jedem Anleger vor der Zeichnung der Anteile des Teilfonds vor der Zeichnung eine ins Spanische übersetzte Kopie des vereinfachten Prospekts oder der KIID bei der Umsetzung und den zuletzt veröffentlichten Wirtschaftsbericht vorlegen. Darüber hinaus muss eine Kopie des Berichts über die geplanten Marketingarten in Spanien unter Verwendung des auf der CNMV-Website veröffentlichten Formulars bereitgestellt werden. Der Prospekt und die KIID (falls zutreffend) sowie andere gesetzlich vorgeschriebene Dokumente in Bezug auf den Fonds sind über die spanischen Vertriebsstellen in gedruckter Form oder auf elektronischem Wege erhältlich und auf Anfrage auch durch Wählen von +44 20 3640 1558 und schriftlich an Iberia@pimco.com, oder konsultieren www.pimco.es, wo Sie auch aktualisierte Informationen über den Nettoinventarwert der relevanten Aktien erhalten können.

PIMCO Europe Ltd (Unternehmensnr. 2604517) ist von der FCA (Financial Conduct Authority, 12 Endeavour Square, London E20 1JN) in UK zugelassen und beaufsichtigt. Die Dienstleistungen von PIMCO Europe Ltd sind nicht für individuelle Investoren verfügbar. Diese sollten sich nicht auf diese Kommunikation stützen, sondern ihren Finanzberater kontaktieren. **PIMCO Europe GmbH (HRB 192083, Seidlstr. 24-24a, 80335 München, Deutschland)**, **PIMCO Europe GmbH Italian Branch (Gesellschaftsregister Nr. 10005170963)**, **PIMCO Europe GmbH Irish Branch (Unternehmensnr. 909462)**, **PIMCO Europe GmbH UK Branch (Unternehmensnr. BR022803)** und **PIMCO Europe GmbH Spanish Branch (N.I.F. W2765338E)** sind in Deutschland von der Bundesanstalt für Finanzdienstleistungsaufsicht (BaFin) (Marie-Curie-Str. 24–28, 60439 Frankfurt am Main) gemäß § 15 des Gesetzes über das Kreditwesen (WpIG) zugelassen. Die italienische Niederlassung, die irische Niederlassung, die britische Niederlassung und die spanische Niederlassung werden zusätzlich beaufsichtigt durch: (1) Italienische Zweigstelle: die Commissione Nazionale per le Società e la Borsa (CONSOB) gemäß Artikel 27 des italienischen Finanzgesetzes; (2) Irische Zweigstelle: die Central Bank of Ireland gemäß Verordnung 43 der European Union (Markets in Financial Instruments) Regulations 2017 in der jeweils gültigen Fassung; (3) Britische Zweigstelle: die Financial Conduct Authority; und (4) die spanische Zweigstelle: die Comisión Nacional del Mercado de Valores (CNMV) in Übereinstimmung mit den in den Artikeln 168 und 203 bis 224 festgelegten Verpflichtungen sowie den in Title V, Abschnitt I des Gesetzes über den Wertpapiermarkt (LSM) und in den Artikeln 111, 114 und 117 des Königlichen Dekrets 217/2008 enthaltenen Verpflichtungen. **PIMCO (Schweiz) GmbH** (registriert in der Schweiz, Unternehmensnr. CH-020.4.038.582-2). Die bereitgestellten Leistungen von PIMCO (Schweiz) GmbH stehen Privatanlegern nicht zur Verfügung, und diese sollten sich nicht auf die vorliegende Mitteilung verlassen, sondern ihren Finanzberater kontaktieren. | Ohne ausdrückliche schriftliche Erlaubnis darf kein Teil dieser Materialien in irgendeiner Form vervielfältigt oder in anderen Publikationen zitiert werden. PIMCO ist in den Vereinigten Staaten von Amerika und weltweit eine Marke von Allianz Asset Management of America L.P. ©2021, PIMCO

Zusätzliche Informationen Es gibt einen Prospekt für PIMCO ETFs plc (die Gesellschaft), und für jede Anteilsklasse jedes Teilfonds der Gesellschaft sind die wesentlichen Anlegerinformationen (KIID) erhältlich.

Der Prospekt der Gesellschaft ist auf www.fundinfo.com erhältlich und steht in Englisch, Französisch und Deutsch zur Verfügung.

Die KIID stehen auf www.fundinfo.com erhältlich und stehen in einer der Amtssprachen jedes EU-Mitgliedsstaats zur Verfügung, in denen jeder Teilfonds zur Vermarktung im Rahmen der Richtlinie 2009/65/EG (die OGAW-Richtlinie) gemeldet wurde.

Zudem ist auf www.pimco.com eine Zusammenfassung der Anlegerrechte erhältlich. Diese Zusammenfassung gibt es auf [Englisch].

Die Teilfonds der Gesellschaft sind zurzeit zur Vermarktung in verschiedenen EU-Mitgliedsstaaten im Rahmen der OGAW-Richtlinie gemeldet. [PIMCO Global Advisors (Ireland) Limited] kann diese Meldungen für jede Anteilsklasse und/oder jeden Teilfonds der Gesellschaft gemäß dem in Artikel 93a der OGAW-Richtlinie beschriebenen Verfahren jederzeit zurücknehmen. fied f