

# Lyxor Euro Government Bond 10-15Y (DR) UCITS ETF - Dist

Ticker: **NADB GY**

## 1. FONDSINFORMATIONEN

### Beschreibung

Lyxor Asset Management Group ("Lyxor") wurde 1998 gegründet und besteht aus zwei Tochtergesellschaften (1) (2) der Société Générale-Gruppe. Lyxor stützt sich auf die Kompetenzen seiner weltweit 600 Mitarbeiter, und das Volumen der im Rahmen seiner Vermögensverwaltung und -beratung betreuten Portfolios beträgt 117,6 Mrd. EUR\*. Lyxor bietet maßgeschneiderte Vermögensverwaltungsdienstleistungen und stützt sich dabei auf seine Kompetenzen in den Bereichen ETF- & Index-Management, alternatives & Multi-Management und absolute Performance & Performance-Lösungen. Lyxor ETF, einer der erfahrensten Akteure am Markt, ist europaweit drittgrößter ETF-Anbieter (unter Zugrundelegung der Liquidität sogar der zweitgrößte Anbieter (3)) und verwaltet ein Gesamtportfolio von 49,8 Mrd. EUR\*. Mit 220 an 13 Finanzplätzen gehandelten ETF bietet Lyxor ETF dem Anleger verschiedene Anlagemöglichkeiten zur Diversifizierung seiner Asset-Allokationen über sämtliche Anlageklassen (Aktien, Anleihen, Geldmärkte und Rohstoffe über den Einsatz von Terminkontrakten). Zur Gewährleistung des hohen Qualitätsstandards seiner ETF hat sich Lyxor ETF im Jahr 2011 einer Qualitätscharta verschrieben, in deren Rahmen es sich zur Einhaltung strengster Standards hinsichtlich der Replikationsqualität, des Risikomanagements, der Liquidität und der Transparenz seiner ETF verpflichtet. [www.lyxoretf.com](http://www.lyxoretf.com)

### Anlageziel

Der Lyxor Euro Government Bond 10-15Y (DR) UCITS ETF - Dist ist ein OGAW-konformer börsengehandelter Fonds, der darauf abzielt, den Bloomberg Barclays Euro Treasury 50bn 10-15 Year Bond Index zu verfolgen. Der Index ist repräsentativ für die Wertentwicklung von auf EUR lautenden Staatsanleihen der Länder der Europäischen Währungsunion mit einem Emissionsvolumen von mindestens 50 Mrd. €. Die zulässigen Wertpapiere müssen eine Laufzeit von mindestens 10 Jahren und höchstens 15 Jahren haben, wobei ein Mindestbetrag von 300 Mio. € erforderlich ist.

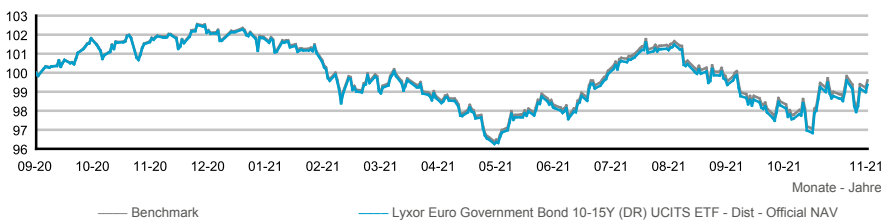
### Risikoprofil

Potenzielle Anleger müssen die folgenden, im Prospekt des Fonds, der unter [www.lyxoretf.de](http://www.lyxoretf.de) abrufbar ist, beschriebenen Risiken berücksichtigen. **KAPITALRISIKO:** ETF sind nachbildete Instrumente. Ihr Risikoprofil ähnelt dem einer direkten Anlage in dem zugrunde liegenden Index. Das Kapital der Anleger ist vollständig dem Risiko ausgesetzt und Anleger erhalten unter Umständen den ursprünglich investierten Betrag nicht zurück. **REPLIKATIONSRISSIKO:** Die Anlageziele des Fonds werden aufgrund unerwarteter Ereignisse an den zugrunde liegenden Märkten, die die Indexberechnung und die effiziente Fondsnachbildung behindern, unter Umständen nicht erreicht. **RISIKO IN VERBINDUNG MIT DEM BASISWERT:** Der zugrunde liegende Index eines Lyxor-ETF kann komplex und volatil sein. Bei Anlage in Rohstoffen wird der zugrunde liegende Index mit Bezug zu Rohstoff-Futures-Kontrakten berechnet, die den Anleger einem Liquiditätsrisiko in Verbindung mit den Kosten, wie zum Beispiel Fracht- und Transportkosten, aussetzen können. ETFs mit einem Engagement an Schwellenmärkten sind mit einem größeren Risiko möglicher Verluste verbunden als eine Anlage in Industrieländern, da sie vielfältigen und unvorhersehbaren Schwelendrisiken ausgesetzt sind. **WÄHRUNGSRISSIKO:** ETFs können einem Währungsrisiko unterliegen, wenn der ETF auf eine andere Währung als die Währung des nachgebildeten zugrunde liegenden Index lautet. Das bedeutet, dass die Wechselkurschwankungen die Renditen negativ oder positiv beeinflussen können. **LIQUIDITÄTSRISSIKO:** Die Liquidität wird durch zugelassene Market-Maker an der jeweiligen Börse, an der der ETF notiert ist, einschließlich der Société Générale, zur Verfügung gestellt. Die Liquidität an der jeweiligen Börse kann infolge einer Unterbrechung an dem Markt, der durch den von dem ETF nachgebildeten zugrunde liegenden Index repräsentiert wird, eines Ausfalls der Systeme einer der relevanten Börsen, der Société Générale oder anderer Market-Maker-Systeme oder einer unnormalen Handlungssituation bzw. eines unnormalen Handlungseignisses beschränkt sein.

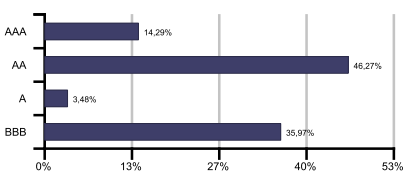
## 2. Indexinformationen

Performance auf Basis 100

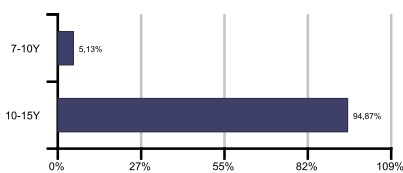
Quelle: Bloomberg, Lyxor AM, bis zum 30 November 2021



Ratinggliederung



Fristgliederung



## 3. ETF-Wertentwicklung

### Lyxor Euro Government Bond 10-15Y (DR) UCITS ETF - Dist

	1 Monat	3 Monate	6 Monate	3 Jahre	5 Jahre
Lyxor Euro Government Bond 10-15Y (DR) UCITS ETF - Dist	-	-	-	-	-
Benchmark	-	-	-	-	-
Wertentwicklungsunterschied	-	-	-	-	-

### Lyxor Euro Government Bond 10-15Y (DR) UCITS ETF - Dist

	YTD	2020*		
Lyxor Euro Government Bond 10-15Y (DR) UCITS ETF - Dist	-2,72%	-	-	-
Benchmark	-2,53%	-	-	-
Wertentwicklungsunterschied	-0,19%	-	-	-
Tracking Error	-	-	-	-

### Lyxor Euro Government Bond 10-15Y (DR) UCITS ETF - Dist

	30/11/2021	30/11/2020		
Lyxor Euro Government Bond 10-15Y (DR) UCITS ETF - Dist	-2,39%	-	-	-
Benchmark	-2,21%	-	-	-
Wertentwicklungsunterschied	-0,19%	-	-	-

Quelle: Bloomberg, Lyxor AM, bis zum 30 November 2021

! DIE DATEN ZU FRÜHEREN WERTENTWICKLUNGEN/SIMULIERTEN FRÜHEREN WERTENTWICKLUNGEN/SIMULIERTEN FRÜHEREN WERTENTWICKLUNGEN BEZIEHEN SICH AUF DIE VERGANGENHEIT UND SIND KEIN VERLÄSSLICHER INDIKATOR FÜR ZUKÜNFTIGE RENDITEN. DASSELBE GILT FÜR DIE HISTORISCHEN MARKTENTWICKLUNGEN.

Ticker	NADB GY
Rechtsform	SICAV
UCITS-Konform	Ja
ISIN	LU1650489898
Replikationsmethode	Direkt (physisch)
Sampling	Nein
Wertpapierleihe	Nein
Währung der Anteilsklasse	EUR
Auflagedatum	17/09/2020
Nettoinventarwert pro Anteil zum Zeitpunkt der Auflage (EUR)	190,8578
Gesamtkostenquote (TER)	0,165%
Fremdwährungsrisiko	Nein
Nettoinventarwert pro Anteil (EUR)	185,58
AuM der Anteilsklasse (Mio EUR)	4,38
Gesamtfondsvermögen (Mio EUR)	144,86
Umbrella-Fonds (Mio EUR)	56.324,37
Mindestanlagebetrag (Anteil)	1
Ertragsverwendung	Ausschüttend
Letzte Ausschüttung (EUR)	2,31
Ausschüttungsdatum	Juli und Dezember

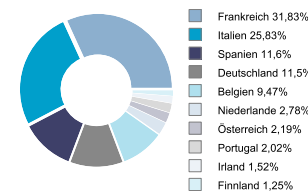
## Handelsinformationen

Handelsplatz	Öffnungszeiten (GMT)	Währung	Bloomberg Ticker	Reuters RIC
Deutsche Boerse (Xetra)*	08:00 / 19:00	EUR	NADB GY	NADBG.DE
* Handelsplatz der Erstzulassung dieser Anteilsklasse				

Name	Bloomberg Barclays Euro Treasury 50bn 10-15 Year Bond Index
Klassifizierung	Eurozone
Anlageklasse	Festverzinst
Indexart	Gesamtrendite
Währung	EUR
Index Reuters RIC	-
Index Bloomberg Ticker	I35200EU
Weitere Informationen	-
Coupon	2,76
Rendite	0,39
Duration (Jahre)	10,88
Modifizierte Duration	10,84
Fristigkeit (Jahre)	12,43
Konvexität	1,41

Quelle: Bloomberg, Lyxor AM, bis zum 30 November 2021

### Index Geographische Zuordnung



Die Performance ausschüttender ETF wird mit Wiederanlage der Dividenden in die ETF-Performance berechnet. Performance-Gap steht für die Performanceunterschiede zwischen dem ETF und dem Index. Der Tracking-Error stellt die annualisierte Volatilität der Performanceunterschiede zwischen dem ETF und der Benchmark dar. Die Benchmark kann Veränderungen unterliegen. Zum Vergleich der Entwicklung des ETF mit der Entwicklung seiner Benchmark verwenden wir nachstehende Indizes:

	Vom	bis zum
EuroMTS 10-15Y	28/01/2004	06/06/2011
EuroMTS 10-15 Y	06/06/2011	15/02/2012
EuroMTS Inv Grade Eurozone Government Bond 10-15yr 1730	15/02/2012	13/11/2014
MTS Mid Price InvG Ex-CNO Etrix 10-15 (EUR)	13/11/2014	12/12/2019
Bloomberg Barclays Euro Treasury 50bn 10-15 Year Bond Index	12/12/2019	

Performanceabweichung = Simul. Perf. - [(1+Perf. Index) / (1+Wechselkursperf.) - 1]

\*\* Bis zum 23.11.2017 entspricht die historische Performance des Fonds Lyxor EuroMTS 10-15Y Investment Grade (DR) UCITS ETF jener des LYXOR EUROMTS 10-15Y INVESTMENT GRADE (DR) UCITS ETF. Dieser Fonds wurde am 23.11.2017 durch den Lyxor EuroMTS 10-15Y Investment Grade (DR) UCITS ETF aufgenommen.

	Seit Auflegung		
	1Y	3Y	5Y
Sharpe Ratio		0,00	
Volatilität des Fonds	5,04%	-	-
Benchmark-Volatilität	5,03%	-	-
Sharpe Ratio	-0,36	-	-

## WICHTIGE INFORMATIONEN FÜR INVESTOREN

Parteien, die an Transaktionen (z. B. Derivat- oder Finanzierungstransaktionen) beteiligt sind oder in Finanzinstrumenten anlegen, die einen Index oder einen variablen Zinssatz (Benchmark) verwenden, sind folgenden Risiken ausgesetzt:

(1) Die Benchmark kann methodischen und anderen Änderungen unterliegen, die den Wert der betroffenen Transaktion beeinflussen können; oder

(2) (i) entspricht eventuell nicht mehr den geltenden Gesetzen und Vorschriften (z. B. EU Referenzwerte-Verordnung), (ii) wird eventuell nicht mehr veröffentlicht (nach Dezember 2021 wird der LIBOR möglicherweise nicht mehr veröffentlicht und die Einstellung von EONIA ist geplant), oder (iii) es kann durch die für die Benchmark zuständige Aufsichtsbehörde oder den Verwalter beschlossen werden, dass der betroffene Referenzwert nicht länger repräsentativ ist, so dass die entsprechende Benchmark durch eine andere Benchmark ersetzt werden kann, was eine starke Beeinträchtigung des wirtschaftlichen Aspekts der betroffenen Transaktionen zur Folge haben könnte.

Wir empfehlen Ihnen, eine eigene, unabhängige Untersuchung und Analyse der potenziellen Folgen aller relevanten Risiken wie den oben erwähnten vorzunehmen, besonders angesichts der laufenden Brancheninitiativen im Zusammenhang mit der Entwicklung alternativer Referenz-Zinssätze und der Aktualisierung der relevanten Marktstandard-Dokumentation.

## HINWEIS

\*\* Die Gesamtkostenquote (TER) deckt alle Kosten ab, die der Managementgesellschaft beim Management der zugrunde liegenden Vermögenswerte entstehen. Sie enthält Managementgebühren und strukturelle Kosten wie nachstehend beschrieben. Mit den Managementgebühren werden die Dienstleistungen der Verwaltungsgesellschaft vergütet. Die strukturellen Kosten bestehen aus den Depotbankgebühren, den Verwaltungsgebühren, den Prüfgebühren und allen anderen operativen Kosten, die von der Verwaltungsgesellschaft beim Betrieb der Fonds gezahlt werden.

**Rechtliche Hinweise:** Bei den Inhalten dieses Factsheets handelt es sich um eine reine Werbemitteilung. Dieses Factsheet ist ausschließlich zur Verbreitung an Empfänger bestimmt, bei denen es sich um erfahrene Anleger handelt, die die erforderlichen Erfahrungen und Kenntnisse im Hinblick auf die hierin beschriebenen Anlagen besitzen und die damit verbundenen Chancen und Risiken verstehen. Societe Generale und Lyxor International Asset Management S.A.S. übernehmen keine Haftung dafür, dass die Empfänger diese Voraussetzungen auch tatsächlich erfüllen. Deshalb stehen die hierin beschriebenen Anlagen ausschließlich dieser Personengruppe zur Verfügung. Dieses Factsheet ist nicht zur Verbreitung an Staatsbürger der USA oder Kanada oder in diesen Ländern ansässige Personen bestimmt. Es darf daher weder in seiner Gesamtheit noch in Auszügen im Original oder in Kopie in die USA oder nach Kanada übermittelt noch dort verteilt werden. Dieses Dokument wurde von LyxorAM erstellt und stellt eine unverbindliche Werbeinformation dar. SG und LyxorAM sprechen dabei keine direkte oder indirekte Empfehlung für die in diesem Dokument genannten Finanzinstrumente aus. Daher kommen die Vorschriften zur Analyse von Finanzinstrumenten nach § 34b WpHG nicht zur Anwendung. Die in diesem Dokument enthaltenen Informationen sowie die benutzten Zahlen und Beispiele haben einen rein indikativen und informativen Charakter. Diese Zahlen sind keine Zukunftsvorhersagen und stellen in keiner Weise eine Verpflichtung oder ein Angebot noch eine Aufforderung zur Abgabe eines Angebots seitens der SG und/oder Lyxor AM zum Kauf oder Verkauf der hier aufgeführten Fondsanteile dar. Dieses Factsheet stellt weder eine Anlageberatung im Sinne des WpHG noch eine verbindliche Auskunft dar, sondern gibt lediglich eine zusammenfassende Kurzdarstellung wesentlicher Merkmale des Fonds wieder. Darüber hinaus ist dieses Factsheet auch keine persönliche Aufforderung an den Empfänger, eine Anlageentscheidung zu treffen. Angaben zu früheren Wertentwicklungen, Simulationen oder Prognosen und/oder Angaben mit Bezug auf die vergangene Wertentwicklung lassen keinerlei Rückschlüsse auf die zukünftige Wertentwicklung zu. SG und LyxorAM übernehmen keinerlei Verantwortung oder wie auch immer geartete Haftung für finanzielle oder anderweitige Konsequenzen, die sich durch die Zeichnung oder den Erwerb eines in diesem Dokument beschriebenen Fondsanteils ergeben. Weiterhin übernehmen SG und LyxorAM keine Verantwortung für die Richtigkeit und/oder Vollständigkeit der in diesem Dokument enthaltenen Informationen. Schließlich übernehmen SG und LyxorAM keinerlei Verpflichtung, die in diesem Dokument enthaltenen Informationen zu aktualisieren. Für die Richtigkeit, Vollständigkeit und Angemessenheit der hierin bereitgestellten Informationen übernehmen Lyxor AM und SG keine Haftung, auch wenn diese aus vertrauenswürdigen Quellen stammen und sorgfältig recherchiert und geprüft wurden.

Anleger sollten sich vor Zeichnung oder Erwerb der in diesem Dokument beschriebenen Fondsanteile einen eigenen Eindruck über die Risiken bilden und für zusätzliche Auskünfte in Bezug auf eine Zeichnung oder einen Erwerb einen professionellen Berater konsultieren. Vor allem sollten sich Anleger bei Zeichnung und Kauf von Fondsanteilen bewusst sein, dass dieses Produkt Risiken beinhaltet und eine Rückzahlung auch unter dem Wert des eingesetzten Kapitals liegen kann. Der Wert oder der Kurs der Fondsanteile kann Schwankungen unterliegen. Im schlimmsten Fall kann es zu einem Totalverlust des eingesetzten Kapitals kommen. Es ist ferner zu beachten, dass der in diesem Factsheet dargestellte Fonds aufgrund seiner Zusammensetzung/der von dem Fondsmanagement verwendeten Techniken eine erhöhte Volatilität aufweist. Sein Anteilpreis kann daher auch innerhalb kurzer Zeiträume stärkeren Schwankungen nach unten oder nach oben unterworfen sein. SG agiert als Market Maker für die genannten Fondsanteile oder handelt mit Finanzinstrumenten, die mit Fondsanteilen oder Derivaten wirtschaftlich verbunden sind. Handels- und/oder Hedgingaktivitäten der SG können Auswirkungen auf die Preisbildung in Bezug auf Transaktionen in den Fondsanteilen haben. Dieses Produkt ist den Marktrisiken des zugrundeliegenden Index unterworfen. Der Fonds bildet die Performance des Index abzüglich der Verwaltungsgebühren nach. Es besteht das Risiko, dass das Anlageziel des Fonds nicht erreicht wird und der Fonds den zugrundeliegenden Index nicht exakt abbilden kann. Da der Fonds Finanzinstrumente einsetzt, die mit einem Kreditinstitut abgeschlossen werden, besteht ein Kontrahentenrisiko. Sofern der zugrunde liegende Index in ausländischer Währung berechnet wird, besteht ein Wechselkursrisiko. Sofern der zugrunde liegende Index ein Leverage-Index ist, sind die Risiken aus dem Leverage-Effekt zu beachten. Die Angaben in diesem Dokument sind unverbindlich, einzig die Angaben im Verkaufsprospekt - der auch eine Darstellung der mit der Zeichnung oder dem Erwerb der hierin beschriebenen Fondsanteile verbundenen Risiken enthält - sind verbindlich. Der Verkaufsprospekt, die wesentlichen Anlegerinformationen sowie die Jahres- und Halbjahresberichte des Fonds können online unter [www.lyxoretf.de](http://www.lyxoretf.de) heruntergeladen oder kostenlos elektronisch oder in gedruckter Form bei der Société Générale S.A., Zweigniederlassung Frankfurt am Main, Neue Mainzer Straße 46-50, 60311 Frankfurt am Main bezogen werden. Die vorgenannten Dokumente sind in englischer Sprache erhältlich, mit Ausnahme der wesentlichen Anlegerinformationen, die in deutscher Sprache erhältlich sind. Es wird jedem Anleger vor Zeichnung oder Erwerb dringend empfohlen, den allein rechtsverbindlichen Verkaufsprospekt zu lesen.

Der von dem Fonds nachgebildete Index und seine Marken sind geistiges Eigentum des jeweiligen Index-Sponsors und sind für bestimmte Verwendungen an die SG bzw. LyxorAM lizenziert worden. Die Fondsanteile werden vom jeweiligen Index-Sponsor weder gesponsert, gefördert, beworben, verkauft noch auf eine andere Art und Weise unterstützt. Der Index-Sponsor übernimmt keine wie immer geartete Verantwortung für die Ergebnisse, die aus der Nutzung bzw. dem Gebrauch des Index erlangt werden, ebenso wenig für ein bestimmtes Index-Niveau an einem bestimmten Tag oder für sonstige Tatsachen und Faktoren im Zusammenhang mit dem Index. Der jeweilige Index wird allein durch den Index-Sponsor zusammengestellt und berechnet. Der Index-Sponsor übernimmt ferner keine wie immer geartete Verantwortung für Fehler bei der Zusammenstellung oder Berechnung des Index und der Index-Sponsor unterliegt darüber hinaus auch keiner Verpflichtung irgendeiner Person einschließlich des Käufers bzw. des Verkäufers der Fondsanteile auf einen diesbezüglichen Fehler hinzuweisen. Darüber hinaus gibt der Index-Sponsor keine Versicherung hinsichtlich einer Änderung oder eines Wechsels in der Methodologie bei der Berechnung des Index ab. Der Index-Sponsor unterliegt auch keiner Verpflichtung, den Index fortlaufend weiterzuberrechnen, ihn zu veröffentlichen und wiederzugeben.